

案内図



アクセス

最寄駅

地下鉄東西線

「青葉通一番町」駅から徒歩 約 **6** 分

地下鉄南北線

「五橋」駅から徒歩 約 **13** 分

J R

「仙台」駅から徒歩 約 **14** 分

設備

■セキュリティ

24時間
機械警備

■空調

個別空調

■昇降

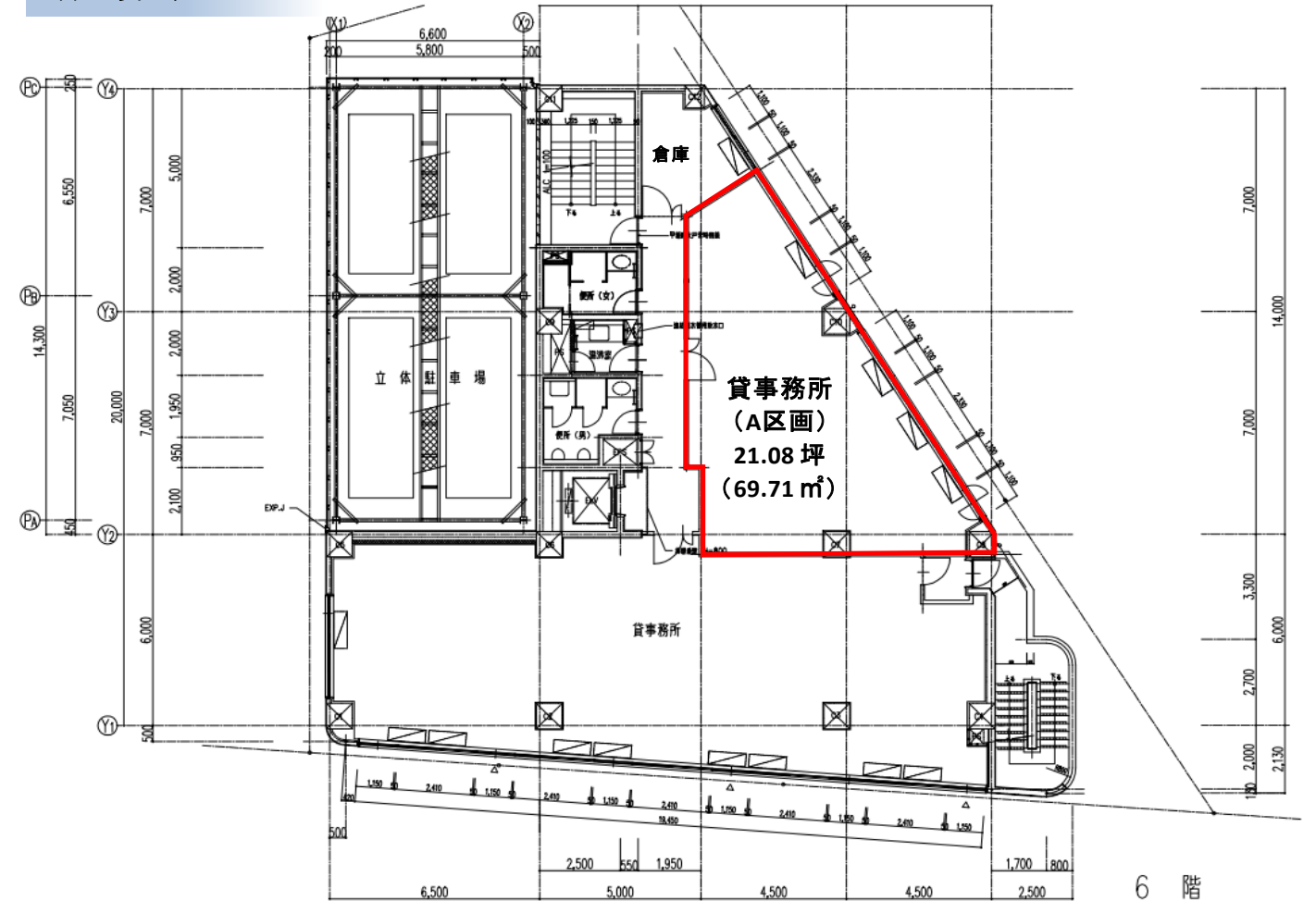
乗用エレベータ
(定員9名) 1基

■通信

光ケーブル
使用可

平面図

6階 募集区画図面



募集区画

階	面積 (坪)	賃貸条件 (税抜)		入居日	備考
		賃料 (円/坪)	敷金		
6	21.08	相談	8ヵ月分	即入居可能	A区画

※ 貸室部分にかかる電気・水道・清掃費 (貸主指定業者と契約) 等は借主様のご負担と致します。

※ 貸室部分にかかる工事等は貸主の承諾を得て (図面等提出)、借主様のご負担にて貸主指定業者へご発注願います。

※ その他契約条件等の詳細は、貸主所定の貸室賃貸借契約書に定めるものと致します。

□ 物件概要

名称	仙台SEビル		
所在地	仙台市青葉区一番町一丁目5番16号		
交通	地下鉄東西線	「青葉通一番町駅」	徒歩 6分
	地下鉄南北線	「五橋駅」	徒歩13分
	J R	「仙台駅」	徒歩14分
構造規模	SRC造 地下1階 地上7階建		
敷地面積	477.96㎡ (144.58坪)		
延床面積	2,968.91㎡ (898.09坪)		
竣工	平成元年10月21日		

空調設備	個別空調		
電気設備	1F	電灯 6KVA (照明含)	
	2F~7F	電灯38KVA (電灯含)	
防災設備	自動火災報知器・非常用照明他		
エレベーター	乗用1基 (定員9名)		
防犯設備	機械警備システム (セコム)		
通信設備	光ケーブル使用可 (1次側まで引込み済)		
	電話回線 (1フロア最大20回線)		
駐車場設備	機械式立体駐車場 62台収容		
	大型車	30台収容 (全長5.45m, 全巾2.05m, 全高1.55m, 重量, 2.2t)	
	普通車	32台収容 (全長5.05m, 全巾1.95m, 全高1.55m, 重量, 1.6t)	

仙台SEビル



西松建設グループ

西松地所株式会社

ビル管理 担当 宗藤(むねとう)・河野

[ホームページ] <http://www.n-jisho.co.jp/>

TEL: 03-5400-1362

FAX: 03-5400-1366

[定休日/土・日曜日・祝祭日]

国土交通大臣(2)第7998号

〒105-0001

東京都港区虎ノ門五丁目12番1号



西松地所株式会社