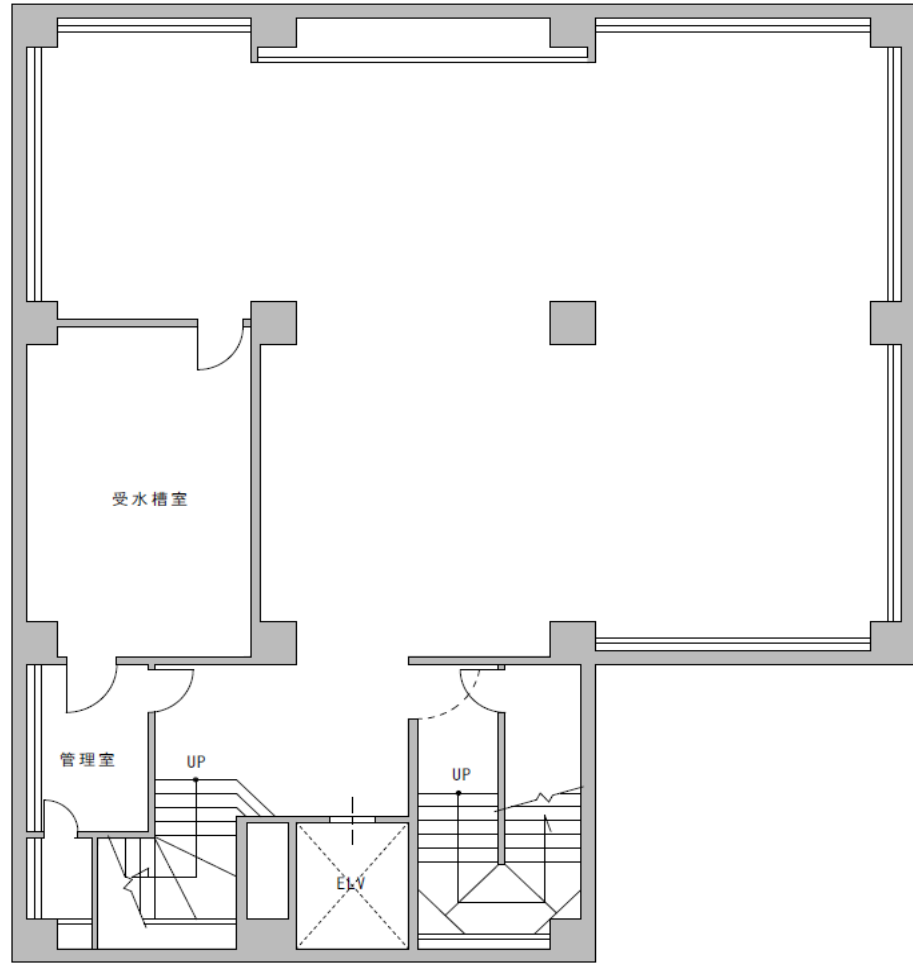


# 西新橋中ビル地下1階



\*現況優先とします。



【案内図】

物件



物件種目	貸店舗（物販）・事務所			
賃料	総額 1,232,660 円	うち消費税	112,060 円	
管理費	0 円	共益費	0 円	
その他月額				
敷金	12 ヶ月	礼金	なし	保証金 なし
解約引	なし			
家賃保証	加入要			
その他一時金				
契約期間	2 年	更新料	新賃料の1か月分	建物賃貸借区分(期間) 普通借家(2年)
所在地	東京都港区西新橋1丁目12-8			
交通	都営三田線	内幸町	駅 徒歩 3 分	
	バス	分	停 徒歩 分	
間取り	185.22	築年月	1986年2月	
建物面積	壁芯 2,210 m <sup>2</sup>	土地面積	実測 275.94 m <sup>2</sup>	
建物構造	SRC		総戸数	戸
所在階	地下1 階	地上階	7 階	地下階 1 階
接道状況	種別 公道	位置指定	無	接面 19.0 m 方向 西 幅員 15.0 m
設備・条件	スケルトン渡し			
駐車場有無	無		駐車場月額	- 円
都市計画	市街化区域		地目	宅地
用途地域	商業地域		借地権種類	
家財保険加入	円 / 年		保険会社	
現況	空家		引渡時期	即時 ( )
備考				

**西松建設グループ**  
**西松地所株式会社**

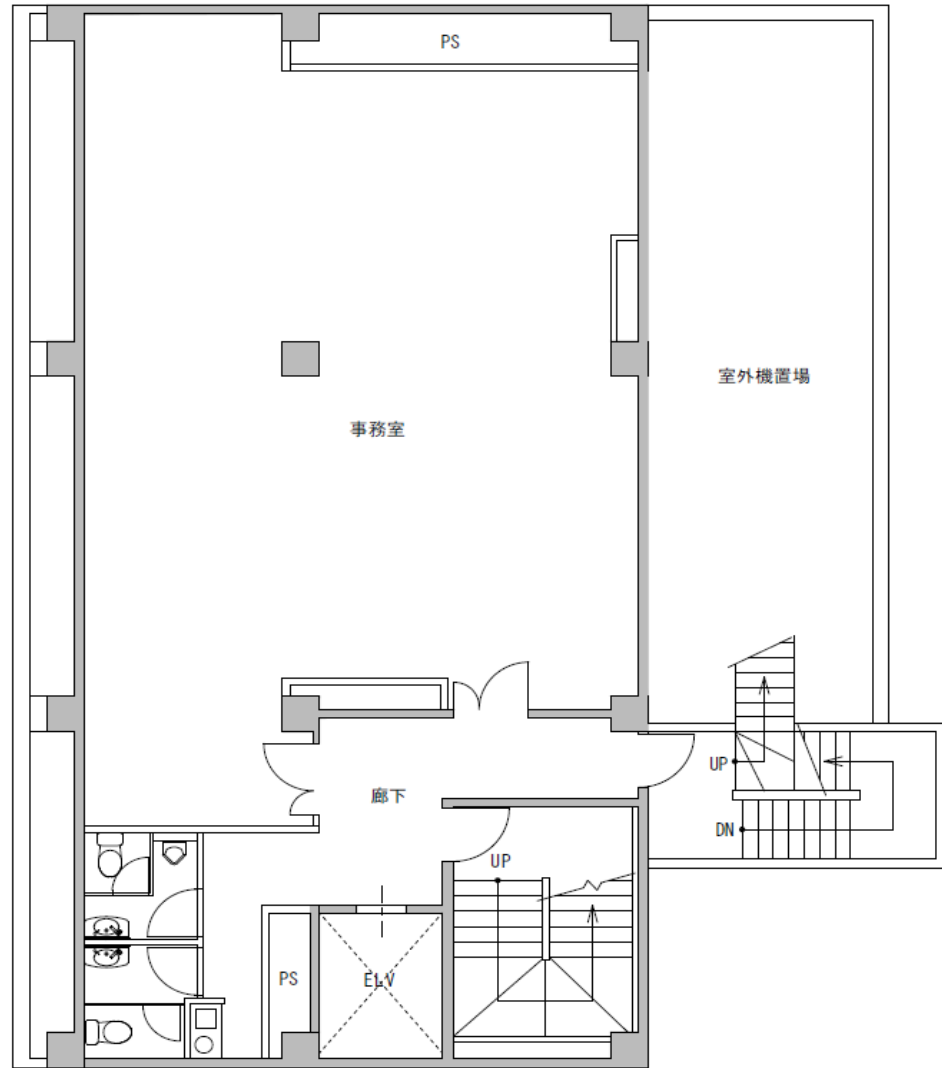
宅建免許 国土交通大臣免許(3)第7998号  
保証協会 (公社)全国宅地建物取引業保証協会  
所属協会 (公社)東京都宅地建物取引業協会

Email ogata-999@n-jisho.co.jp  
HP https://www.n-jisho.co.jp/  
所在地 105-0001 東京都港区虎ノ門5-12-11  
NCOメトロ神谷町ビル2階

TEL 03-5400-1361  
FAX 03-5400-1366

取引態様	一般媒介	担当者	特記事項
広告	広告可要連絡	緒方	営業日：平日8：30～17：30 (土日、祝祭日休業) 内見は事前にご連絡をください。
報酬	わかれ	取引士	
		緒方	

# 西新橋中ビル7階



\*現況優先とします。



【案内図】



物件

物件種目	貸店舗（物販）・事務所											
賃料	総額	809,160	円	うち消費税	73,560	円						
管理費	0	円	共益費	20,000	円							
その他月額												
敷金	12	ヶ月	礼金	なし	保証金	なし						
解約引	なし											
家賃保証	加入要											
その他一時金												
契約期間	2	年	更新料	新賃料の1か月分	建物賃貸借区分(期間)	普通借家(2年)						
所在地	東京都港区西新橋1丁目12-8											
交通	都営三田線			内幸町			駅 徒歩		3分			
	バス			分			停 徒歩		分			
間取り	121.59㎡ (36.78坪)			築年月			1986年2月					
建物面積	壁芯	2,210	㎡	土地面積	実測	275.94	㎡					
建物構造	SRC			総戸数			戸					
所在階	7階			地上階			8階	地下階		1階		
接道状況	種別	公道	位置指定	無	接面	19.0	m	方向	西	幅員	15.0	m
設備・条件												
駐車場有無	無			駐車場月額	-							円
都市計画	市街化区域			地目	宅地							
用途地域	商業地域			借地権種類								
家財保険加入	円 / 年			保険会社								
現況	入居中			引渡時期	予定		2024年11月					
備考												



西松建設グループ  
**西松地所株式会社**

宅建免許 国土交通大臣免許(3)第7998号  
保証協会 (公社)全国宅地建物取引業保証協会  
所属協会 (公社)東京都宅地建物取引業協会

Email [ogata-999@n-jisho.co.jp](mailto:ogata-999@n-jisho.co.jp)  
HP <https://www.n-jisho.co.jp/>  
所在地 105-0001 東京都港区虎ノ門5-12-11  
NCOメトロ神谷町ビル2階

TEL 03-5400-1361  
FAX 03-5400-1366

取引態様	一般媒介	担当者	特記事項 営業日：平日8：30～17：30 (土日、祝祭日休業) 内見は事前にご連絡をください。
広告	広告可要連絡	緒方	
報酬	わかれ	取引士 緒方	