

# 横浜西口Kビル



## 《 物件概要 》

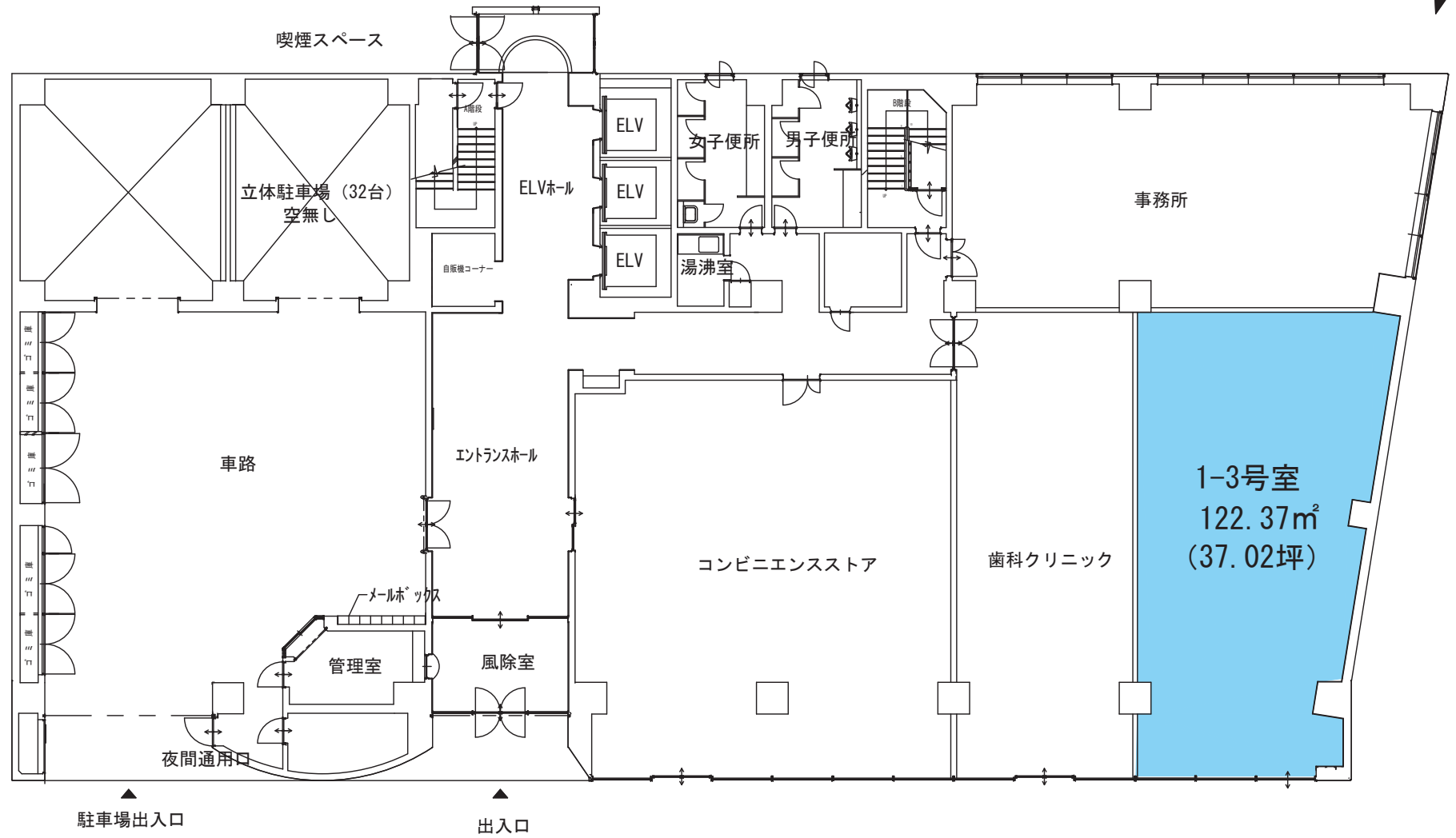
- 【所在地】 横浜市西区北幸2丁目8番19号
- 【交通】 横浜駅徒歩9分
- 【竣工年月】 1987年11月
- 【延床面積】 9780.08㎡ (2,958.47坪)
- 【基準階面積】 815.19㎡ (246.60坪)
- 【賃貸条件】 月額賃料：相談  
月額共益費：3,630円/坪(税込)  
敷金：相談
- 【構造】 SRC造 地上9階建
- 【施工会社】 西松建設株式会社

## 《 設備概要 》

- 【警備】 機械警備
- 【開館時間】 7:00 ~ 19:00
- 【空調】 セントラル空調・個別空調併用
- 【フロア】 OAフロア
- 【駐車場】 機械式32台
- 【その他】

西松地所株式会社 横浜支店

〒231-0013 横浜市中区住吉町2-22 松栄関内ビル8階  
TEL045(641)2620 FAX045(641)2640



※現況を優先とします



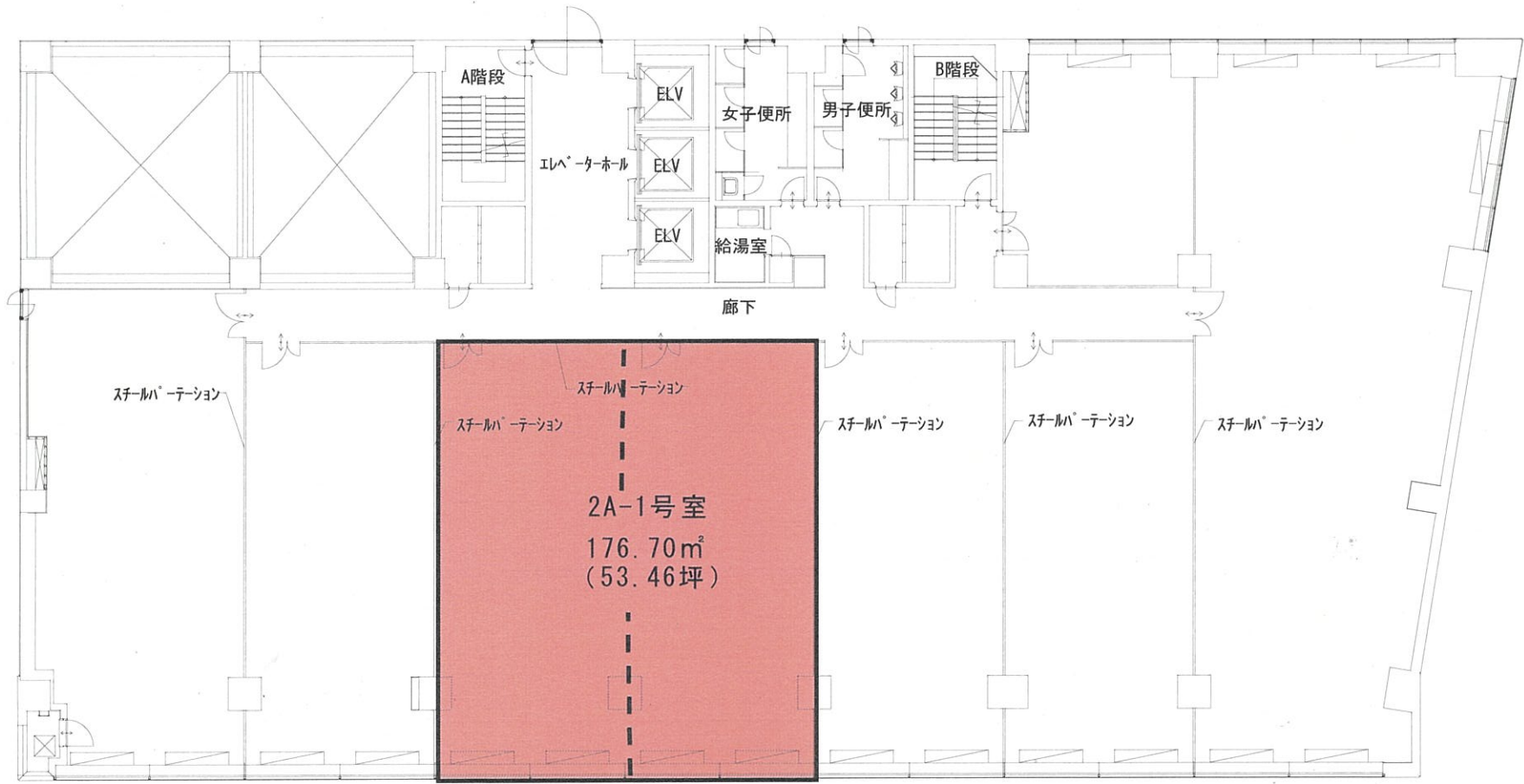
西松建設グループ  
西松地所株式会社

日付

検図

図名 横浜西口Kビル 1階平面図

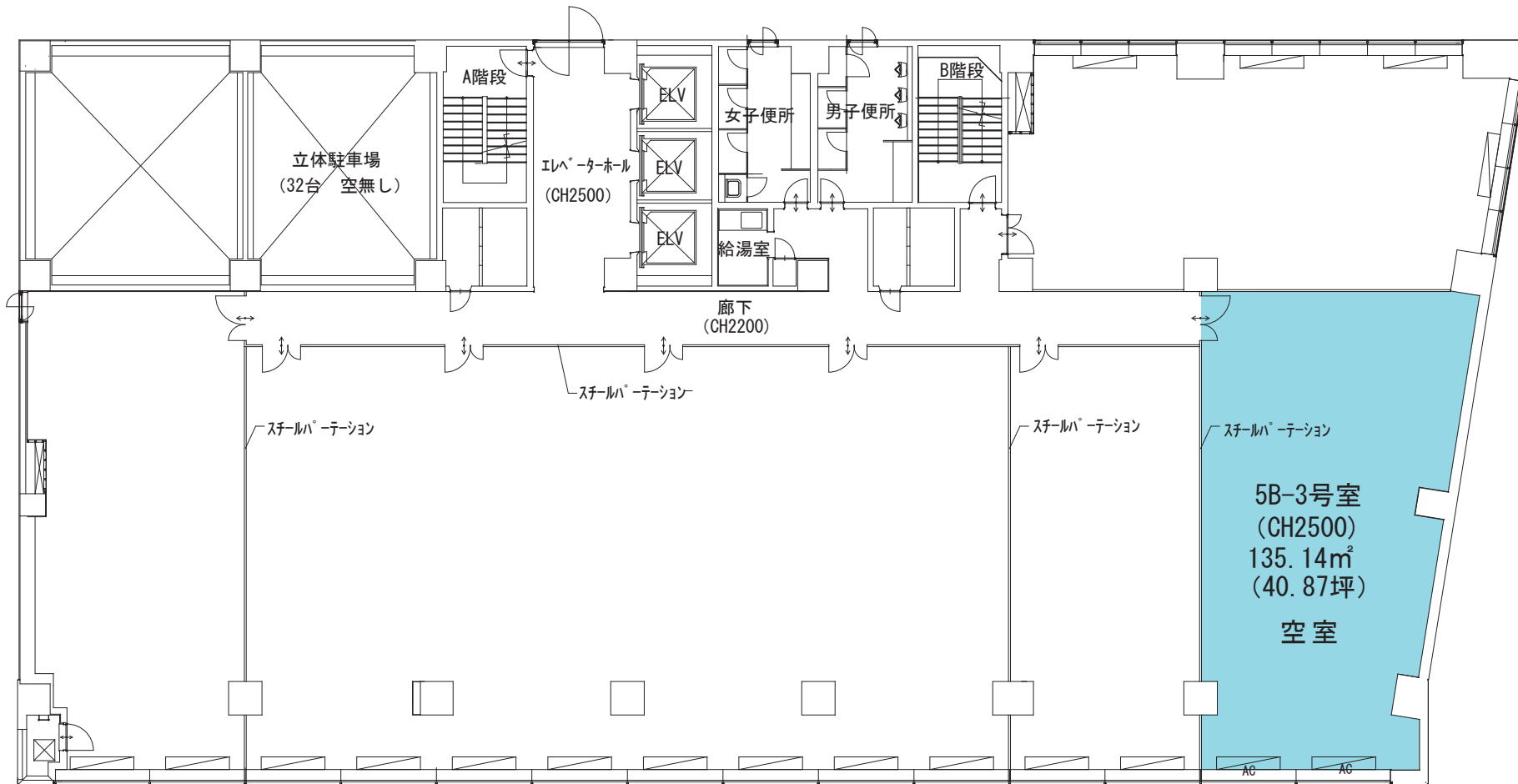
設計番号



分割可能

@88.35m<sup>2</sup> (@26.73坪)

\*現況優先とします。



\*現況優先とします。