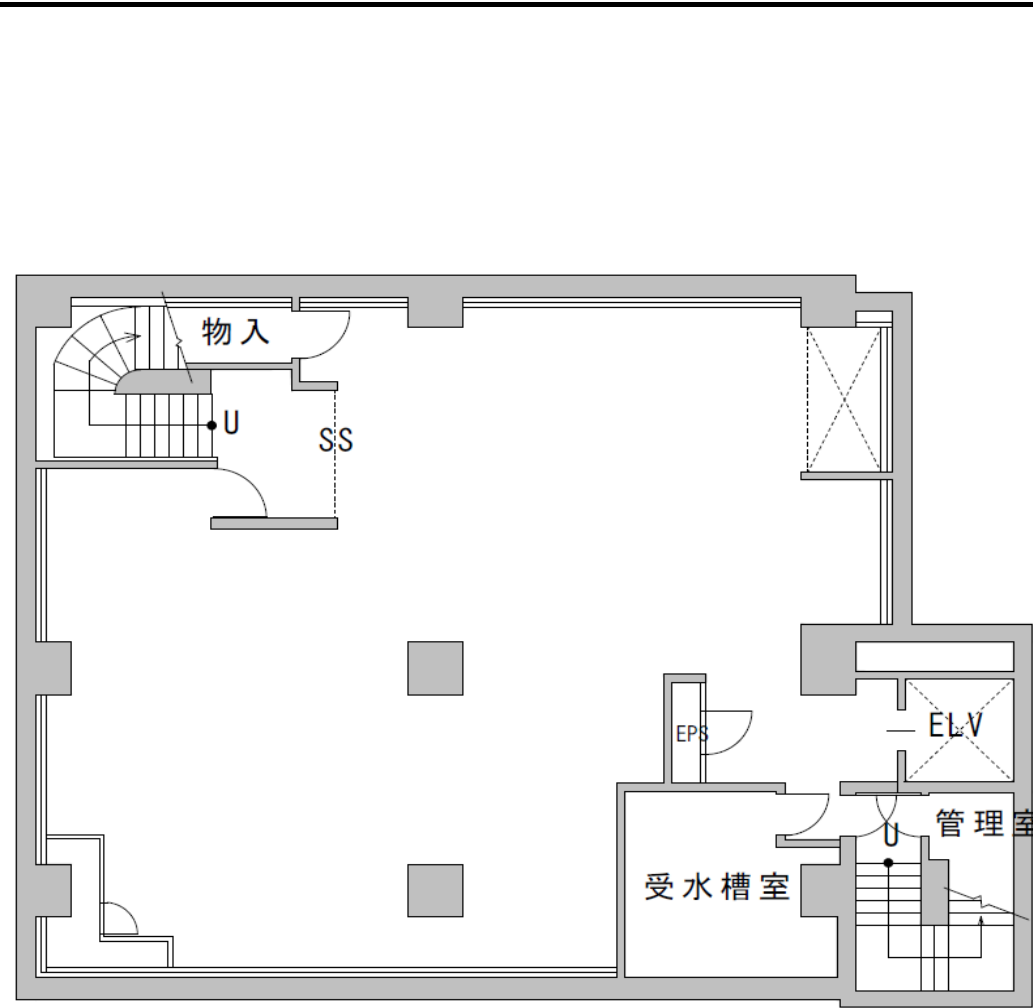


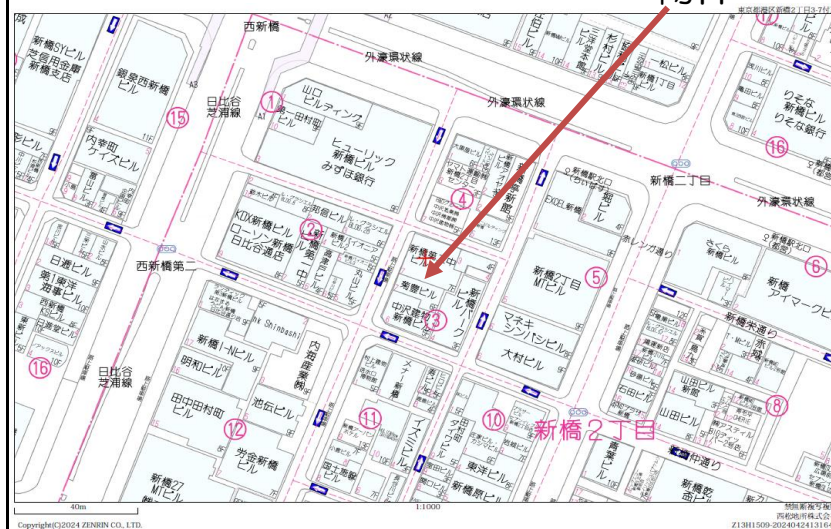
新橋第二中ビル地下2階



【案内図】

物件

*現況優先とします。



物件種目	貸店舗（物販）・事務所											
賃料	総額	973,280	円	うち消費税	88,480	円						
管理費	0	円	共益費	0	円							
その他月額												
敷金	12	ヶ月	礼金	なし	保証金	なし						
解約引	なし											
家賃保証	加入要											
その他一時金												
契約期間	2	年	更新料	新賃料の1か月分	建物賃貸借区分(期間)	普通借家(2年)						
所在地	東京都港区新橋2丁目3-7											
交通	都営三田線			内幸町		駅 徒歩 1 分						
	バス			分		停 徒歩 分						
間取り	182.8		築年月	1989年								
建物面積	壁芯	1,638.98	m ²	土地面積	実測	275.94	m ²					
建物構造	SRC			総戸数	戸							
所在階	地下2		階	地上階	7	階	地下階	2				
接道状況	種別	公道	位置指定	無	接面	15.0	m	方向	西	幅員	8.0	m
設備・条件	スケルトン渡し											
駐車場有無	無					駐車場月額	-					円
都市計画	市街化区域					地目	宅地					
用途地域	商業地域					借地権種類						
家財保険加入	円 / 年					保険会社						
現況	空家					引渡時期	即時 ()					
備考												



西松建設グループ
西松地所株式会社

宅建免許 国土交通大臣免許(3)第7998号
保証協会 (公社)全国宅地建物取引業保証協会
所属協会 (公社)東京都宅地建物取引業協会

Email ogata-999@n-jisho.co.jp
HP <https://www.n-jisho.co.jp/>
所在地 105-0001 東京都港区虎ノ門5-12-11
NCOメトロ神谷町ビル2階

TEL 03-5400-1361
FAX 03-5400-1366

取引態様	一般媒介	担当者	特記事項
広告	広告可要連絡	緒方	営業日：平日8：30～17：30 (土日、祝祭日休業) 内見は事前にご連絡をください。
報酬	わかれ	取引士	
		緒方	