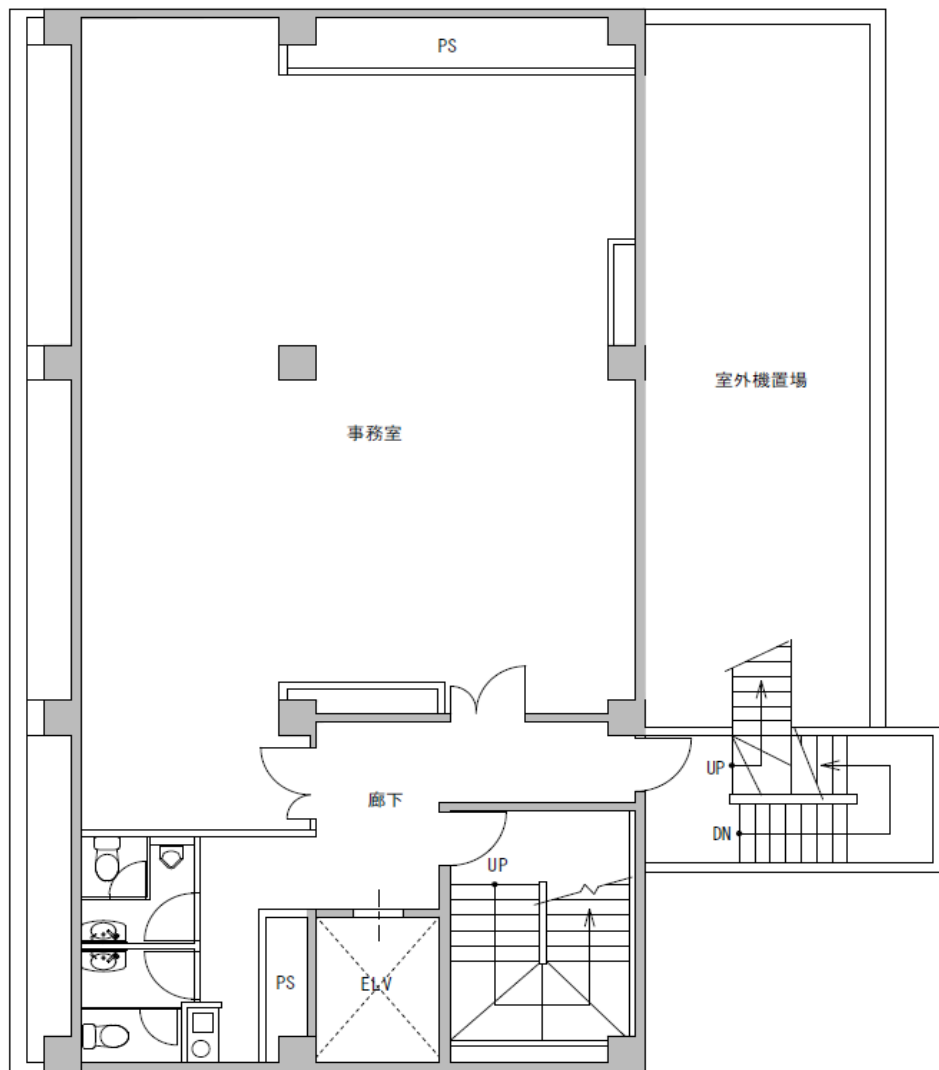


西新橋中ビル7階



*現況優先とします。



【案内図】



物件

物件種目	貸店舗（物販）・事務所									
賃料	総額	809,160	円	うち消費税	73,560	円				
管理費	0	円	共益費	20,000	円					
その他月額										
敷金	12	ヶ月	礼金	なし	保証金	なし				
解約引	なし									
家賃保証	加入要									
その他一時金										
契約期間	2	年	更新料	新賃料の1か月分	建物賃貸借区分(期間)	普通借家(2年)				
所在地	東京都港区西新橋1丁目12-8									
交通	都営三田線			内幸町			駅 徒歩 3 分			
	バス			分			停 徒歩			分
間取り	121.59㎡ (36.78坪)			築年月	1986年2月					
建物面積	壁芯	2,210	㎡	土地面積	実測	275.94	㎡			
建物構造	SRC			総戸数	戸					
所在階	7 階			地上階	8 階	地下階	1 階			
接道状況	種別	公道	位置指定	無	接面	19.0 m	方向	西	幅員	15.0 m
設備・条件										
駐車場有無	無			駐車場月額	-					円
都市計画	市街化区域			地目	宅地					
用途地域	商業地域			借地権種類						
家財保険加入	円 / 年			保険会社						
現況	入居中			引渡時期	予定	2024年11月				
備考										



西松建設グループ
西松地所株式会社

宅建免許 国土交通大臣免許(3)第7998号
保証協会 (公社)全国宅地建物取引業保証協会
所属協会 (公社)東京都宅地建物取引業協会

Email ogata-999@n-jisho.co.jp
HP <https://www.n-jisho.co.jp/>
所在地 105-0001 東京都港区虎ノ門5-12-11
NCOメトロ神谷町ビル2階

TEL 03-5400-1361
FAX 03-5400-1366

取引態様	一般媒介	担当者	特記事項 営業日：平日8：30～17：30 (土日、祝祭日休業) 内見は事前にご連絡をください。
広告	広告可要連絡	緒方	
報酬	わかれ	取引士 緒方	